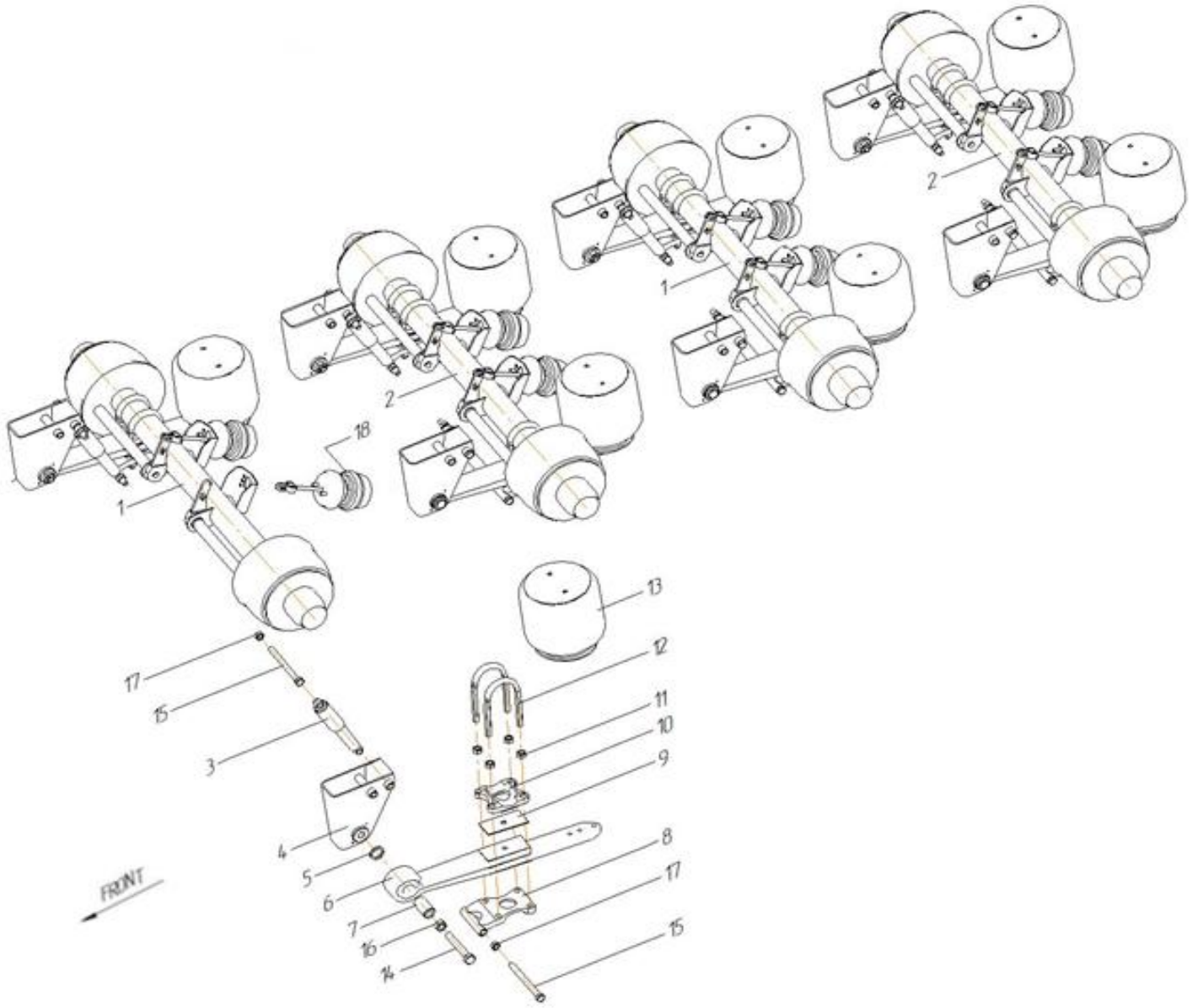
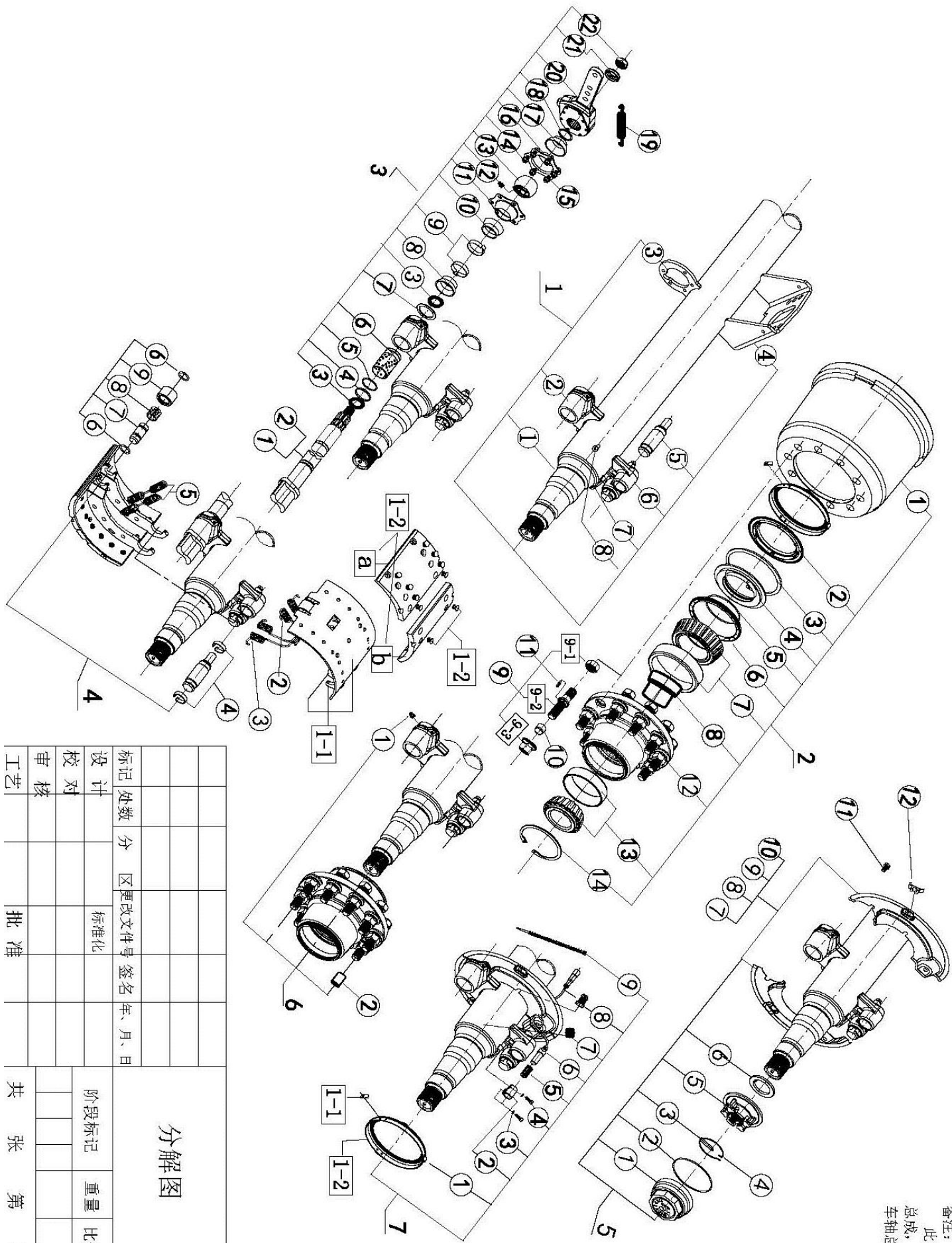


29	184.13.29.2.5G00	Подвеска	ТСП/Н JB	двускат	
----	------------------	----------	-------------	---------	--



№ п/п	Обозначение	Наименование	Кол-во на ТС	Комментарий	Кол-во в заказ
1	184.13.29.2.5G00.1	Ось с АБС	2	двускат	
2	184.13.29.2.5G00.2	Ось без АБС	2	двускат	
3	184.13.29.2.5G00.3	Амортизатор	8		
4	184.13.29.2.5G00.4	Кронштейн	8		
5	184.13.29.2.5G00.5	Ригель	8		
6	184.13.29.2.5G00.6	Рессора двухлистовая прямая	8		
7	184.13.29.2.5G00.7	Салейнтблок	8		
8	184.13.29.2.5G00.8	Накладка стремянок рессоры в сборе	8		
9	184.13.29.2.5G00.9	Пластина юстировочная	8		
10	184.13.29.2.5G00.10	Кронштейн полурессоры	8		
11	184.13.29.2.5G00.11	Гайка М24-ISO 7042	36	М24x3	
12	184.13.29.2.5G00.12	Стремянка	16		
13	184.13.29.2.5G00.13	Пневмобаллон	8	D=360мм	
14	184.13.29.2.5G00.14	Болт рессоры	8	ONYARBI	
15	184.13.29.2.5G00.15	Болт М24-6gx280.88.016 ГОСТ7798-70	16	PE	
16	184.13.29.2.5G00.16	Гайка рессоры М30	8	PE	
17	184.13.29.2.5G00.17	Гайка	16		
18.1	184.13.29.2.5G00.18.1	Камера тормозная с энергоаккумулятором тип 30/30 в сборе	6	см. комплектацию	
18.2	184.13.29.2.5G00.18.2	Камера тормозная	2	см. комплектацию	



工艺	审核	设计	处数	分区	更改文件号	签名	年、月、日	分解图	
								标准化	阶段标记
								共	张
								第	页

№ п/п	Обозначение	Наименование	Кол-во на ось	Комментарий	Кол-во в заказ
1		Балка оси в сборе			
1.1	184.13.29.2.5G00.1.1.1	Балка оси	1		
1.2	184.13.29.2.5G00.1.1.2	Кронштейн кулачкового вала	2		

1.3	184.13.29.2.5G00.1.1.3	Опора кулачкового вала	2		
1.4	184.13.29.2.5G00.1.1.4	Кронштейн тормозной камеры	2		
1.5	184.13.29.2.5G00.1.1.5	Тормозной штифт	4		
1.6	184.13.29.2.5G00.1.1.6	Кронштейн тормозных колодок	2		
1.7	184.13.29.2.5G00.1.1.7	Фиксирующая пластина ABS	2		
1.8	184.13.29.2.5G00.1.1.8	Заклепка ABS	2		
<b>2</b>		<b>Тормозной барабан и ступица в сборе</b>			
2.1	184.13.29.2.5G00.1.2.1	Тормозной барабан	2		
2.2	184.13.29.2.5G00.1.2.2	Пылезащитное кольцо	2		
2.3	184.13.29.2.5G00.1.2.3	Стопорное кольцо (большое)	2		
2.4	184.13.29.2.5G00.1.2.4	Гнездо подшипника	2		
2.5	184.13.29.2.5G00.1.2.5	Уплотнительное резиновое кольцо	2		
2.6	184.13.29.2.5G00.1.2.6	Сальник	2		
2.7	184.13.29.2.5G00.1.2.7	Подшипник в сборе (большой)	2		
2.8	184.13.29.2.5G00.1.2.8	Маслоотбойник	2		
2.9.1	184.13.29.2.5G00.1.2.9.1	Гайка внутренняя (малая)	20		
2.9.2	184.13.29.2.5G00.1.2.9.2	Шпилька колеса	20		
2.9.3	184.13.29.2.5G00.1.2.9.3	Колесная гайка	20		
2.10	184.13.29.2.5G00.1.2.10	Втулка колесной шпильки (центрирующая)	4		
2.11	184.13.29.2.5G00.1.2.11	Цилиндрическая шпилька	20		
2.12	184.13.29.2.5G00.1.2.12	Ступица	2		
2.13	184.13.29.2.5G00.1.2.13	Подшипник в сборе (малый)	2		
2.14	184.13.29.2.5G00.1.2.14	Стопорное кольцо (малое)	2		
<b>3</b>		<b>Кулачковый вал в сборе</b>			
3.1	184.13.29.2.5G00.1.3.1	Кулачковый вал (левый)	1		
3.2	184.13.29.2.5G00.1.3.2	Кулачковый вал (правый)	1		
3.3	184.13.29.2.5G00.1.3.3	Пружинное стопорное кольцо (большое)	2		
3.4	184.13.29.2.5G00.1.3.4	Держатель сальника кулачкового вала	2		
3.5	184.13.29.2.5G00.1.3.5	Уплотнительное кольцо	2		
3.6	184.13.29.2.5G00.1.3.6	Втулка кулачкового вала медная	2		
3.7	184.13.29.2.5G00.1.3.7	Регулировочная шайба	2		
3.8	184.13.29.2.5G00.1.3.8	Резиновый пылезащитный чехол (большой)	2		
3.9	184.13.29.2.5G00.1.3.9	Хомут	4		
3.10	184.13.29.2.5G00.1.3.10	Резиновый пылезащитный чехол (большой) F	2		
3.11	184.13.29.2.5G00.1.3.11	Корпус подшипника кулачкового вала 1	2		
3.12	184.13.29.2.5G00.1.3.12	Смазочный штуцер (прямой) (Пресс-масленка)	2		
3.13	184.13.29.2.5G00.1.3.13	Подшипник кулачкового вала	2		
3.14	184.13.29.2.5G00.1.3.14	Гайка	12		
3.15	184.13.29.2.5G00.1.3.15	Болт M8×25	12		
3.16	184.13.29.2.5G00.1.3.16	Корпус подшипника кулачкового вала 2	2		
3.17	184.13.29.2.5G00.1.3.17	Резиновый пылезащитный чехол (малый)	2		
3.18	184.13.29.2.5G00.1.3.18	Пружинное стопорное кольцо (малое)	4		
3.19	184.13.29.2.5G00.1.3.19	Пружина регулировочного рычага	2		
3.20	184.13.29.2.5G00.1.3.20	Регулировочный рычаг тормозных колодок (трещотка) в сборе	2		
3.21	184.13.29.2.5G00.1.3.21	Накладка регулировочного рычага	2		
3.22	184.13.29.2.5G00.1.3.22	Гайка кулачкового вала	2		
<b>4</b>		<b>Тормоз в сборе</b>			
4.1.1	184.13.29.2.5G00.1.4.1.1	Тормозная колодка в сборе	4		
4.1.2	184.13.29.2.5G00.1.4.1.2	Тормозная колодка	8		
4.1.3	184.13.29.2.5G00.1.4.1.3	Заклепка	64		
4.2	184.13.29.2.5G00.1.4.2	Стопорная пружина 2	2		
4.3	184.13.29.2.5G00.1.4.3	Стопорная пружина 1	2		
4.4	184.13.29.2.5G00.1.4.4	Стопорное кольцо опорного пальца	8		
4.5	184.13.29.2.5G00.1.4.5	Возвратная пружина колодки	4		
4.6	184.13.29.2.5G00.1.4.6	Стопорное кольцо	8		

4.7	184.13.29.2.5G00.1.4.7	Ось ролика колодки тормоза	8		
4.8	184.13.29.2.5G00.1.4.8	Втулка ролика тормозной колодки	4		
4.9	184.13.29.2.5G00.1.4.9	Ролик колодки тормоза	4		
<b>5</b>		<b>Уплотнительный узел в сборе</b>			
5.1	184.13.29.2.5G00.1.5.1	Крышка ступицы	2		
5.2	184.13.29.2.5G00.1.5.2	Уплотнительное кольцо крышки ступицы	2		
5.3	184.13.29.2.5G00.1.5.3	Стопорный палец	2		
5.4	184.13.29.2.5G00.1.5.4	Стопорное кольцо	2		
5.5	184.13.29.2.5G00.1.5.5	Гайка ступицы	2		
5.6	184.13.29.2.5G00.1.5.6	Стопорная шайба	2		
5.7	184.13.29.2.5G00.1.5.7	Пылезащитный чехол (левый 1)	1		
5.8	184.13.29.2.5G00.1.5.8	Пылезащитный чехол (левый 2)	1		
5.9	184.13.29.2.5G00.1.5.9	Пылезащитный чехол (правый 1)	1		
5.10	184.13.29.2.5G00.1.5.10	Пылезащитный чехол (правый 2)	1		
5.11	184.13.29.2.5G00.1.5.11	Шпилька М10×16	8		
5.12	184.13.29.2.5G00.1.5.12	Резиновая заглушка	4		
<b>6</b>		<b>Другие детали</b>			
6.1	184.13.29.2.5G00.1.6.1	Смазочный штуцер (прямой) (Пресс-масленка)	2		
6.2	184.13.29.2.5G00.1.6.2	Защитный колпачок колесной шпильки (R)	20		
<b>7</b>		<b>ABS в сборе</b>			
7.1	184.13.29.2.5G00.1.7.1	Зубчатое кольцо	2		
7.2	184.13.29.2.5G00.1.7.2	Кронштейн ABS	2		
7.3	184.13.29.2.5G00.1.7.3	Уплотнительное кольцо	4		
7.4	184.13.29.2.5G00.1.7.4	Болт М6×16	4		
7.5	184.13.29.2.5G00.1.7.5	Гибкий вкладыш	2		
7.6	184.13.29.2.5G00.1.7.6	Датчик	2		
7.7	184.13.29.2.5G00.1.7.7	Хомут	2		
7.8	184.13.29.2.5G00.1.7.8	Заглушка	2		
7.9	184.13.29.2.5G00.1.7.9	Нейлоновый хомут	2		